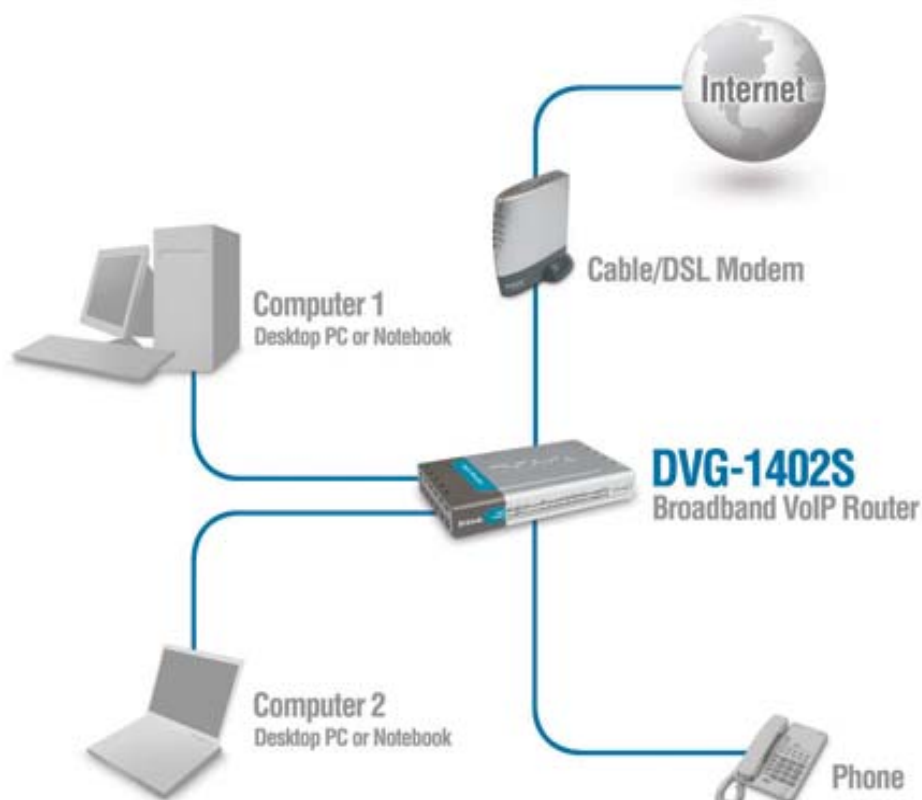


## Conectando el DVG-1402S directo a un Modem y Computadora

Si tu computadora se conecta directo a un DSL o Cable modem y no tiene conexión a un router, sigue los pasos descritos abajo para instalar el DVG-1402S. Una vez completados los pasos, tu configuración se debe parecer al diagrama mostrado abajo.

Nota: Esta es la configuración mas común para el DVG-1402S. Si no se requiere el uso de mas de 4 puertos LAN para su red, no se necesita el uso de mas routeadores o concentradores.



1. Apagar la computadora.
2. Desconectar de corriente eléctrica el Cable/DSL Modem.
3. Desconectar el cable Ethernet que esta conectado al o los puertos Ethernet del Cable/DSL Modem. Dejar conectado el otro extremo del cable al puerto Ethernet de la PC.
4. Conectar el extremo que fue desconectado del Cable/DSL Modem en el paso anterior a cualquiera de los cuatro puertos LAN que se encuentran en la parte trasera del DVG-1402S. Asegúrate que el otro extremo del cable este conectado a la PC.
5. Conectar uno de los extremos del cable Ethernet (incluido en este paquete) al puerto LAN o Ethernet del Cable/DSL Modem.

6. Conecta el otro extremo del cable (incluido en este paquete) al Puerto WAN del DVG-1402S.

7. Conectar un extremo del cable telefónico (incluido en este paquete) a un teléfono análogo estándar.

8. Conectar el otro extremo del cable telefónico al Puerto telefónico 1 de la parte trasera del DVG-1402S.

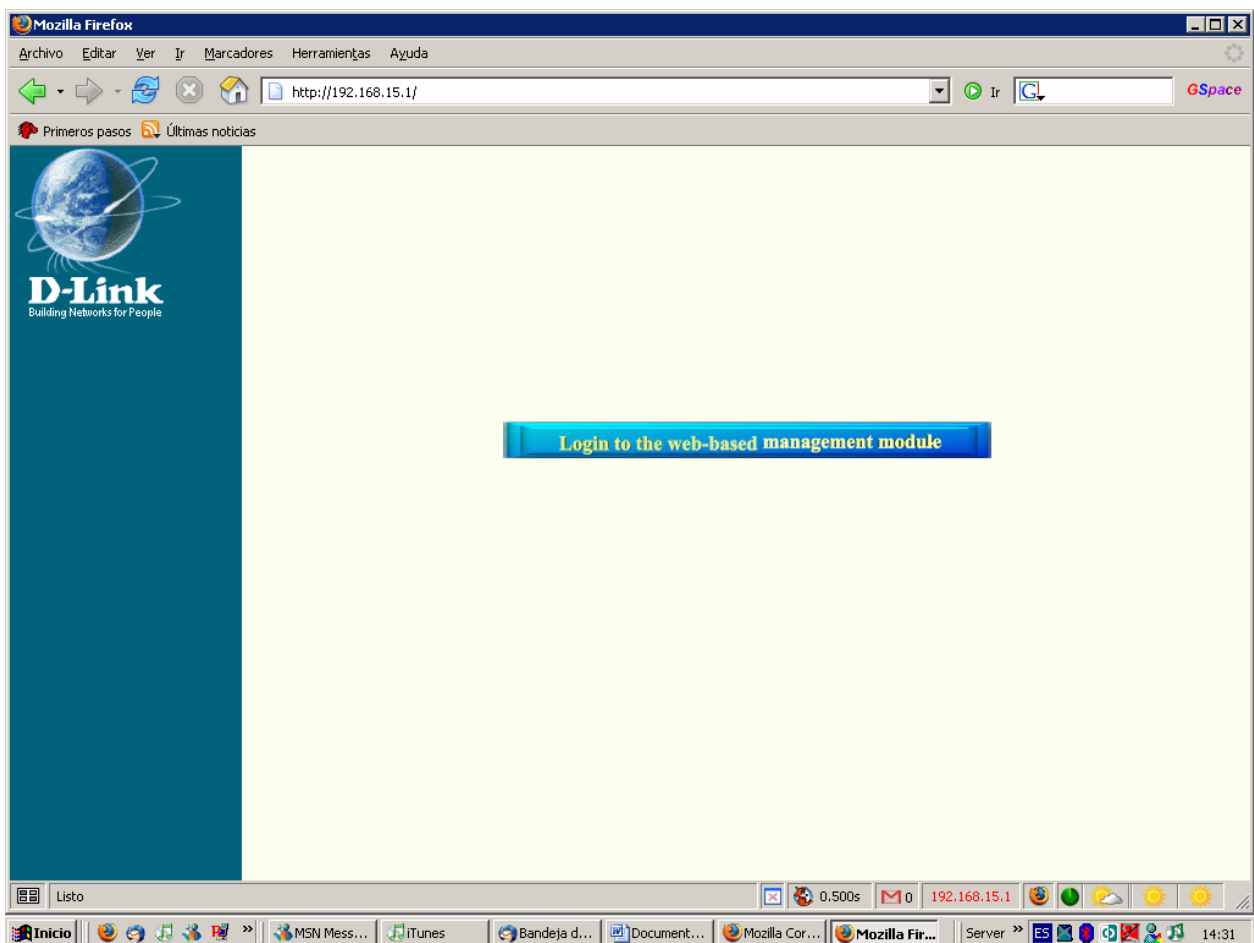
9. Encender primeramente el Cable/DSL Modem, luego el DVG-1402S y por ultimo la computadora.

NOTA: es importante seguir este orden.

10. Completados los pasos anteriores procederemos al Setup basado en WEB del DVG-1402S.

11. Abrir el navegador de Internet (Internet Explorer, Mozilla Firefox, NetScape, Opera)

12. Para acceder al menú del DVG-1402S, ingresar en la barra de direcciones la siguiente dirección IP: 192.168.15.1; debe aparecer la pantalla que se muestra abajo.



NOTA: Si la pagina no se abrió, checar que este habilitado el DHCP en las propiedades del protocolo TCP/IP dentro del menú conexiones de red del panel de control.

13. Hacer click en el botón de Login to the web-based management module.

14. Ir al menú de "Advanced" ubicado en la parte inferior del menú ubicado en la parte izquierda de la pantalla.

D-Link DVG-1402S - Mozilla Firefox

Archivo Editar Ver Ir Marcadores Herramientas Ayuda

http://192.168.15.1/html/ATTHmain.html

Primeros pasos Últimas noticias

**D-Link**  
Building Networks for People

D-Link DVG-1402S

- Config IP
- DHCP Configuration
- NAT Configuration
- MAC Filter
- Configure Pass Through Mode
- Monitor
- Restore Image File
- Configuration Restore & Backup
- Factory Reset
- Save & Restart System
- Advanced**

Advanced

### Device Information

Device Type	VoIP Gateway
MAC Address	00:0F:3d:a6:1b:9b
Boot PROM Version	S4.0B03
Firmware Version	S4.0S49
DSP Version	Cap 0xf1c, Rel 8.1.52.2, Build g35a, DSP C5402, Platform VPBX/GC6E,  Cap2 0x269a, Cap3 0x0, Chans 2, EC tail len 64, PCM ch...
Serial Number	<input type="text"/>
System Name	DVG-1402S
System Location	<input type="text"/>
System Contact	Technical Support
Country Code	USA
Web Port Number	80

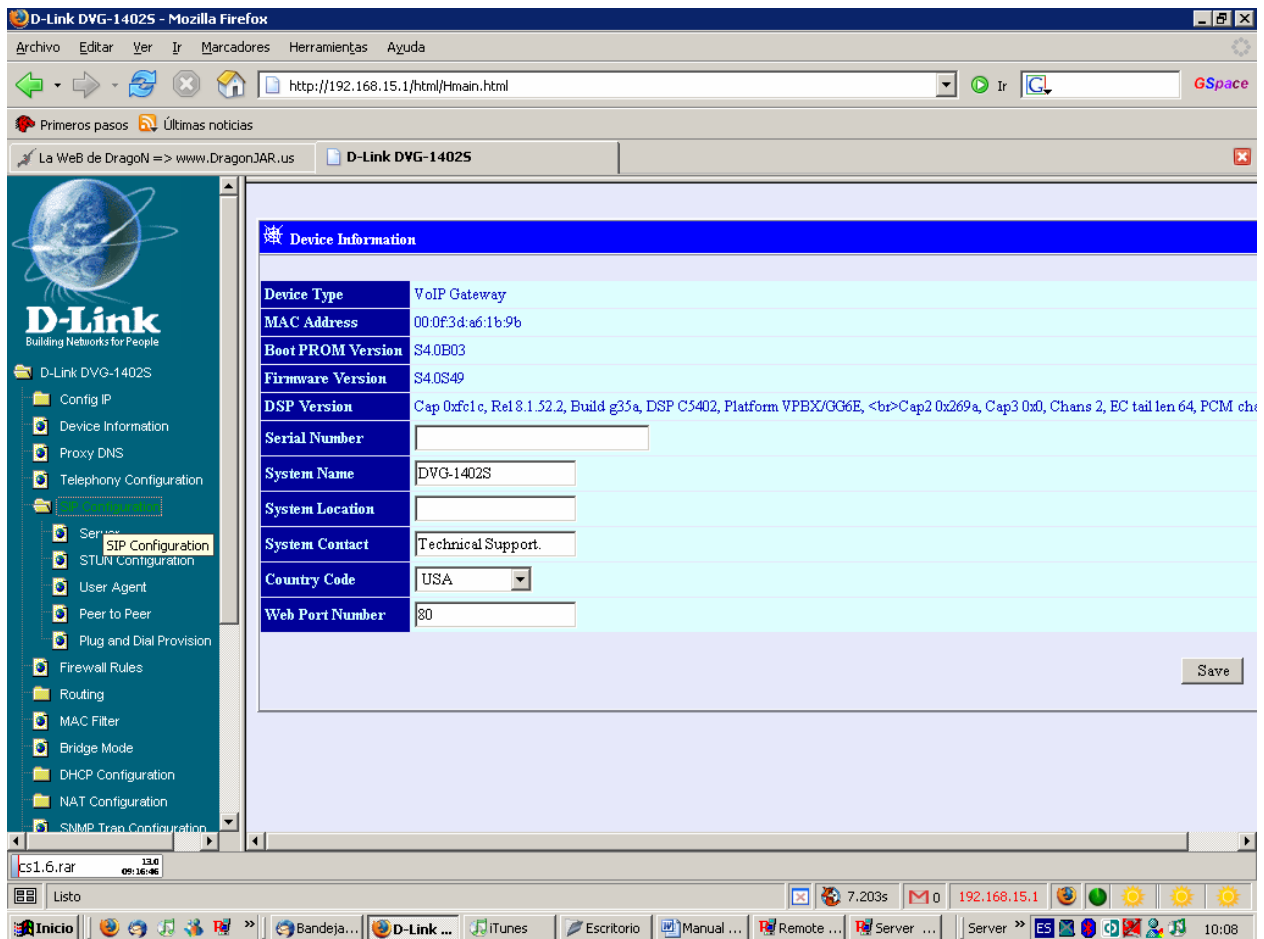
Save

Listo

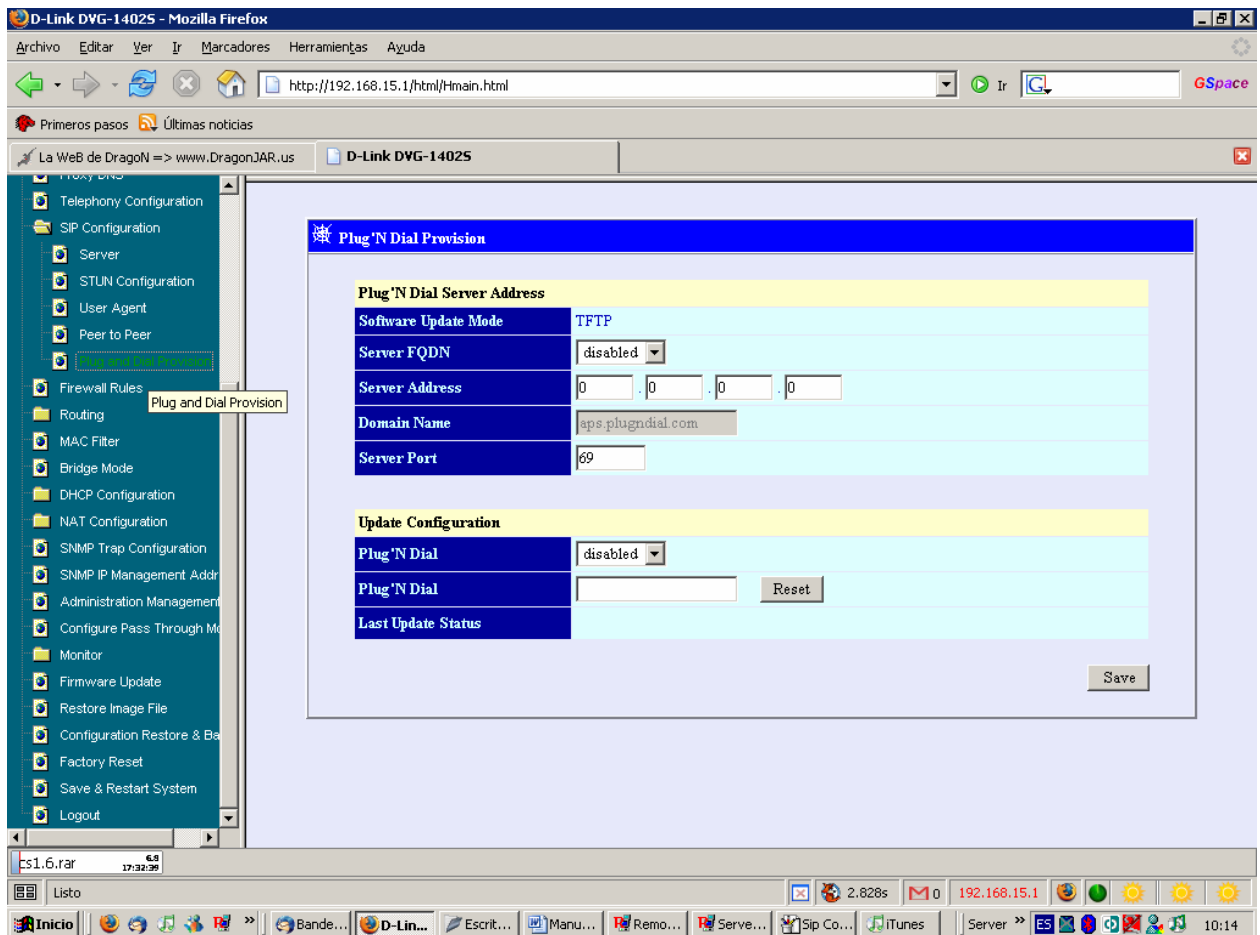
Inicio Bandeja de entrada ... iTunes D-Link DVG-1402S... MSN Messenger Server ES 19:00

15. Aparecerá una pantalla pidiendo usuario y contraseña para poder ingresar al menú "Advanced". El usuario es "admin" y la contraseña es "admin".

16. Ahora diríjase al menú SIP configuration.



17. Ir al Sub-menú Plug and Play Provision, y poner en Disabled los dos menús desplegables que aparecen en esa pantalla y dar clic en save, aparecerá una pantalla que indica que si quieres reiniciar el dispositivo cada que aparezca esa pantalla aplicar la opción de reiniciar el dispositivo y cerrar el navegador.



18. Reiniciado el sistema continuar el Set-Up, debe volver a abrir el navegador de Internet e ingresar de nuevo la IP, dirigirse a Advanced y hacer todos los pasos correspondientes.

19. Ahora, de nuevo en el menú SIP Configuration, entrar al sub-menú Server, e ingresar los siguientes datos.

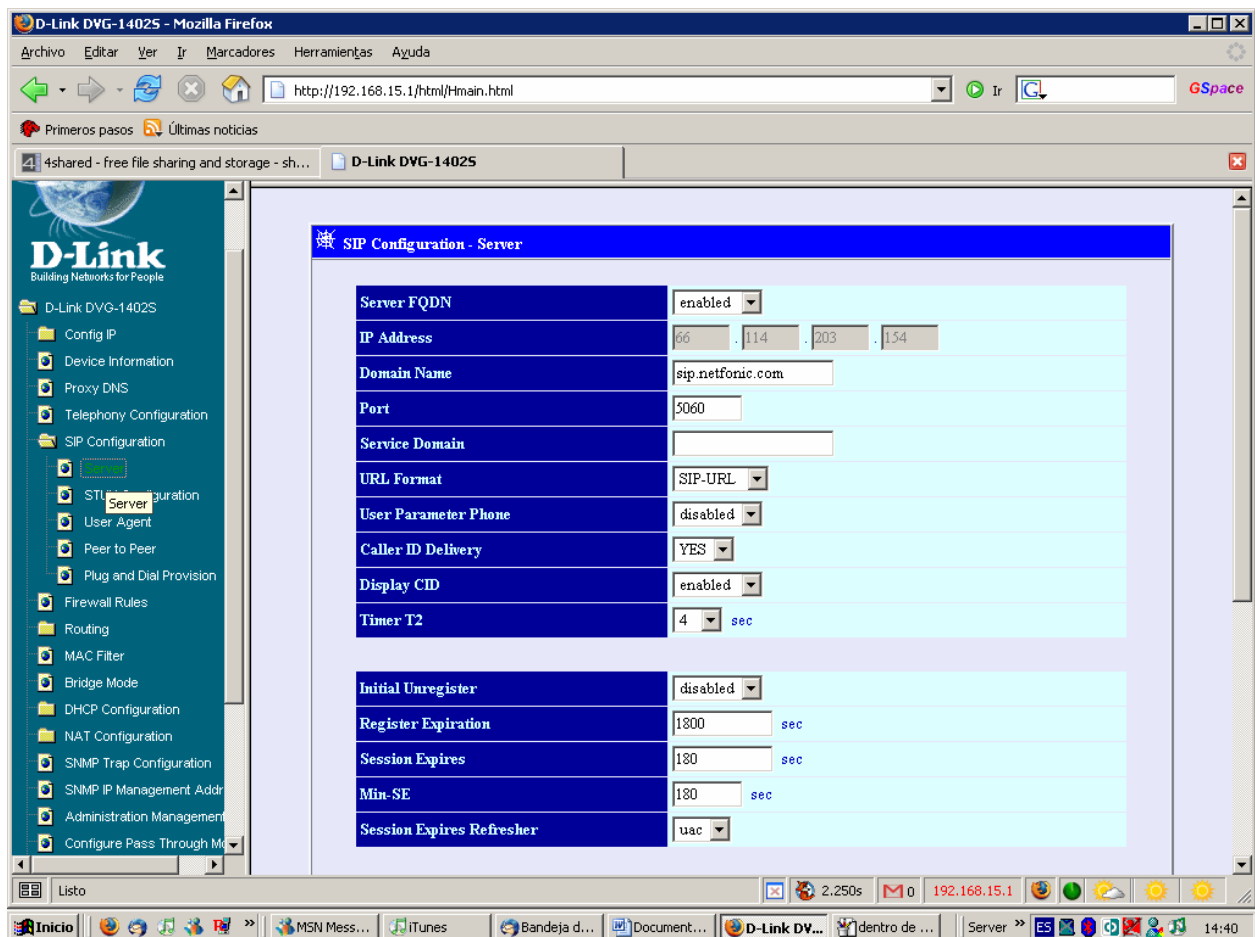
Domain Name: sip.netfonic.com

Register Expiration: 1800

Session Expires: 180

Min-SE: 180

De nuevo click en Save y volver a esperar que reinicie el equipo.



20. Una vez reiniciado el equipo, e ingresado de nuevo al menú SIP configuration; prosigamos con el último paso del provisionado, ahora en el sub-menú User Agent, tendremos que ingresar los datos que se indiquen únicamente cuando se les entreguen, estos datos son su UserName, Phone Number y contraseña, esta información se les da cuando contratan un servicio con Netfonic, en caso de olvidarlos puede llamar a nuestras Oficinas 31-21-10-64 con el Ing. Christian Abraham Castillo Porras ext. 123 o con el Lic. Sist. Comp. Ramiro Gonzalez Cardenas ext. 122.

Manual realizado por el Ing. Christian Abraham Castillo Porras en colaboración con el Lic. Ramiro Gonzalez Cardenas