

# MANUAL PARA ACTUALIZAR EL FIRMWARE DEL EQUIPO LINKSYS PAP2(T)

## Paso 1

Debe determinar que IP tiene el equipo PAP2(T) que quiere configurar. Para hacer esto debe levantar un teléfono conectado a la línea 1 del equipo y marcar:

\*\*\*\* (cuatro asteriscos)

Después marque **110#**

y una grabación le dirá que IP tiene el equipo (ej. 192.168.1.102)

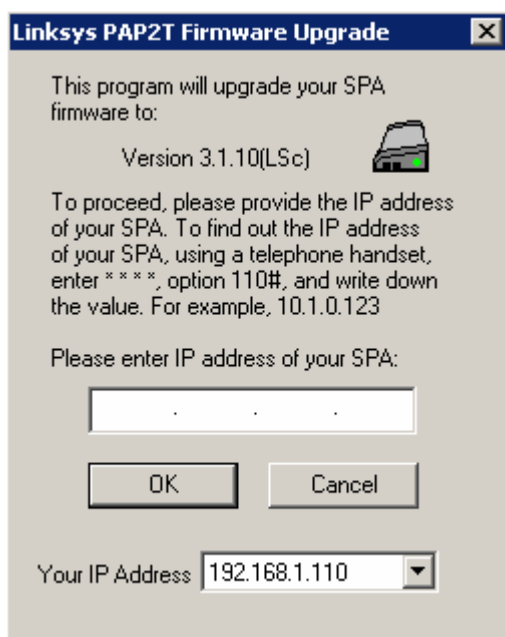
## Paso 2

Desde una PC abrir el archivo .exe correspondiente al modelo del equipo (PAP2 o PAP2T)

**NOTA:** Es muy importante ejecutar el archivo correspondiente al modelo del equipo, de no ser así el equipo quedara inservible.

## Paso 3

Al abrir el archivo .exe aparecerá la siguiente pantalla:



## Paso 4

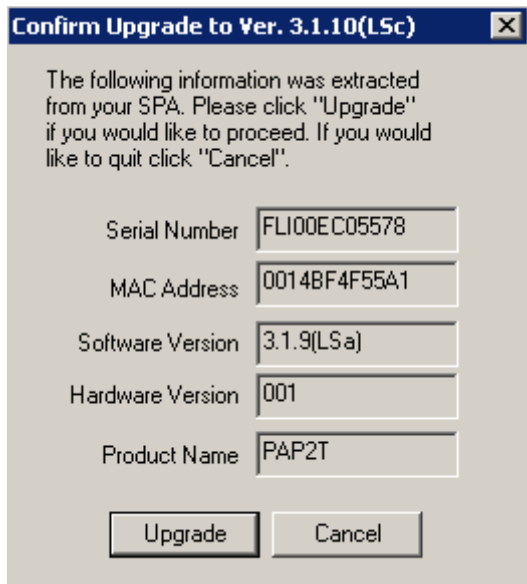
En el cuadro "Please enter IP address of your SPA" ingresar la IP del PAP2(T) dada en el paso 1 ejemplo: 192.168.1.102

### Paso 5

Seleccionar la IP address de la PC de donde se actualizara el PAP2. Ejemplo:  
192.168.1.109

### Paso 6

Apretar el botón "OK" para que el programa busque el equipo a actualizar. Una vez encontrado el equipo aparcera la siguiente pantalla con la información del equipo:



### Paso 7:

Apretar el botón "Upgrade" para dar inicio a la actualización del firmware. El firmware comenzara a actualizarse.

**NOTA:** Es muy importante no interrumpir este proceso hasta que los leds del equipo paren de parpadear. Al interrumpir la actualización, el equipo puede quedar inservible.

### Paso 8:

Apretar el botón "OK" para salir del asistente de actualización del firmware.

